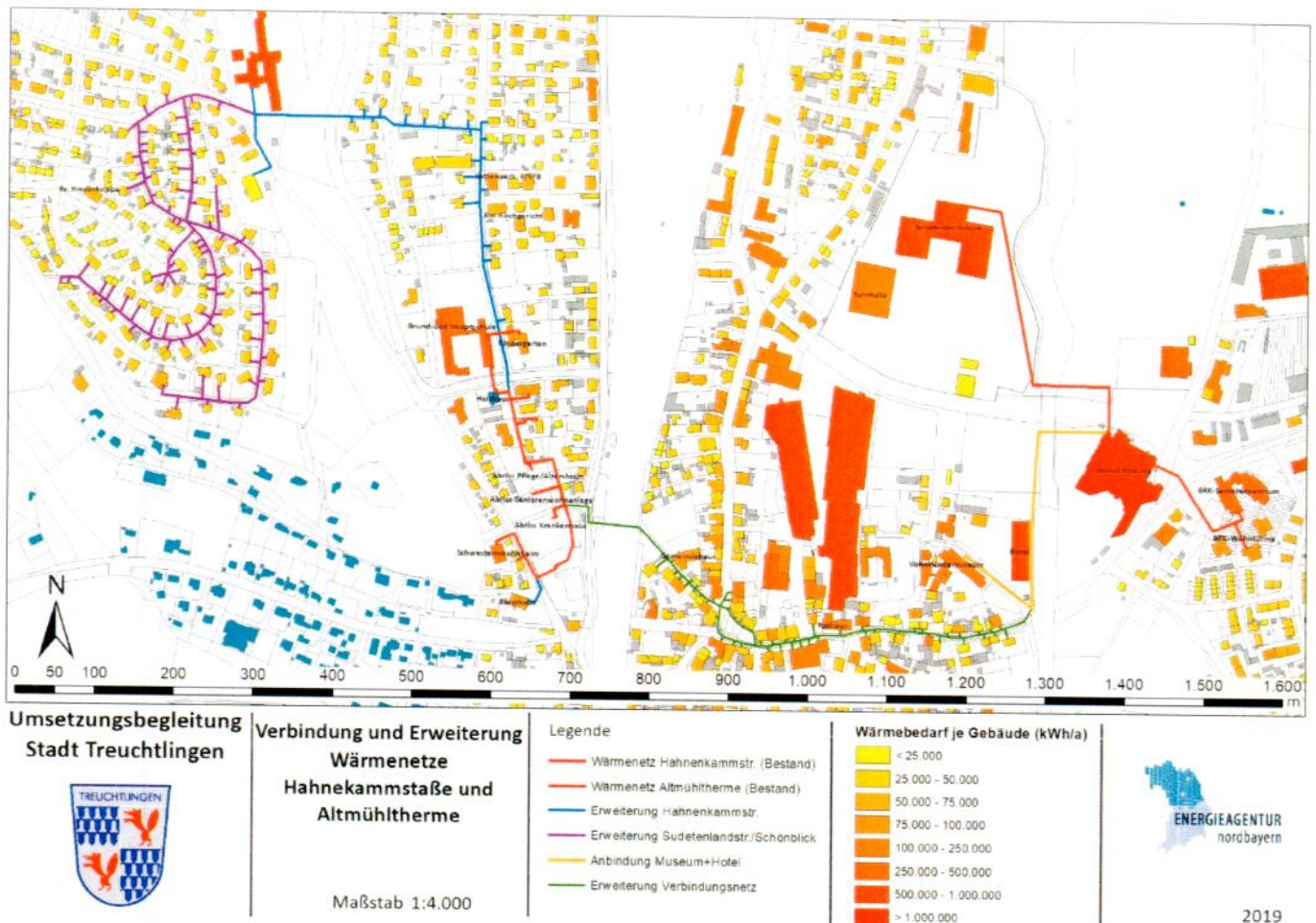


Die Trassenführung einer möglichen Verbindung der Wärmenetze könnte entlang der Hauptstraße folgen. Neben dem Anschluss des Rathauses und des Gemeindehauses steht eine Vielzahl weiterer Gebäude zur Verfügung.

Abbildung 3: Zusammenschluss der Wärmenetze Altmühltherme und Hahnenkammstraße



Quelle: Eigene Darstellung